

# ZMIANA SYSTEMU GOSPODARKI ODPADAMI OPAKOWANIOWYMI





Związek Pracodawców EKO-PAK jest **pierwszą w Polsce organizacją pracodawców**, powołaną do działania w **obszarze gospodarki odpadami i odpadami opakowaniowymi**



Polska Federacja Producentów Żywności jest **wiodącą w Polsce organizacją gospodarczą** reprezentującą **przemysł spożywczy** i głównym wyrazicielem jego postulatów



Związek Pracodawców Przemysłu Piwowarskiego „Browary Polskie” skupia **największych producentów piwa w Polsce**, dbając o dobre imię branży piwowarskiej

Intro

**Wprowadzenie**

# ROZSZERZONA ODPOWIEDZIALNOŚĆ PRODUCENTA

## **Pokrycie kosztu przez producentów wyrobów w opakowaniach:**

- ▶ selektywnej zbiórki odpadów opakowaniowych, ich transportu i przetwarzania (przygotowania do recyklingu), po odjęciu przychodów ze sprzedaży surowców
  - ▶ edukacji mieszkańców
- ▶ utrzymania systemu sprawozdawczego w zakresie gospodarki odpadami opakowaniowymi

Realizacja obowiązku



samodzielnie



kolektywnie w ramach systemów Rozszerzonej Odpowiedzialności Producentów (organizacje odzysku oraz dobrowolne porozumienia)



Najpóźniej od **stycznia 2023 r.**

*Podstawa:  
dyrektywa 2018 / 851 zmieniająca dyrektywę w sprawie odpadów*

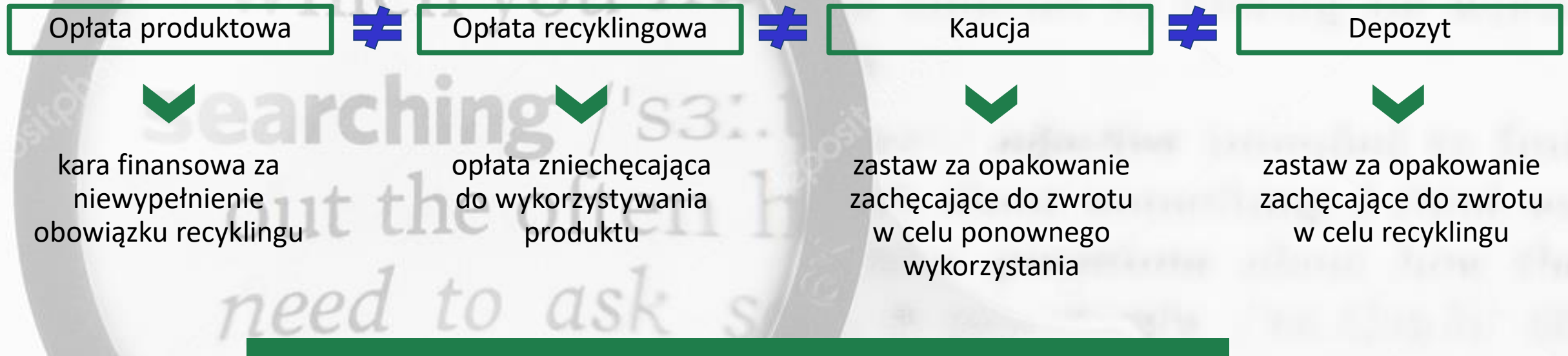
# ZASADY WYZNACZANIA KOSZTÓW

Koszty nakładane na producentów wyrobów w opakowaniach

nie mogą przekraczać kosztów niezbędnych do zagospodarowania odpadów w sposób efektywny kosztowo

mają być ustalane w sposób przejrzysty pomiędzy zainteresowanymi podmiotami


Podstawa:  
*dyrektywa 2018 / 851 zmieniająca dyrektywę w sprawie odpadów*



Rozszerzona Odpowiedzialność Producenta jest **wymogiem dotyczącym wszystkich opakowań**. Nie należy jej utożsamiać z konkretnymi narzędziami mającymi zastosowanie w danych sytuacjach lub przy danym rodzaju opakowania

## DYREKTYWA „SINGLE-USE PLASTICS”

---



Realizacja wymogów dyrektywy w sprawie ograniczenia wpływu na środowisko niektórych wyrobów z tworzyw sztucznych („Single-Use Plastics”) wymaga **odrębnych analiz** możliwych sposobów wykonania dodatkowych obowiązków nakładanych na branżę napojową. Taka analiza została zamówiona przez PFPŻ



**Główne zasady**





**Odpowiedzialność gmin za gospodarke odpadami komunalnymi (odbieranie i zagospodarowania odpadów od mieszkańców)**

**Nadzór nad podmiotami odbierającymi odpady od mieszkańców**

**Kontrola prowadzenia selektywnej zbiórki i przestrzegania regulaminów przez mieszkańców**

**SAMORZĄD TERYTORIALNY**

Wprowadzenie **standardów czystości** określających, kiedy zbiórka jest uznawana za selektywną

Dopuszczalny poziom zanieczyszczeń (innych odpadów) w danym pojemniku:

- w 2021 r. – **25%**
- w 2023 r. – **20 %**
- w 2025 r. – **15%**

# KONTROLE ZANIECZYSZCZEŃ

## Etap 1

Obowiązek **kontroli selektywnej zbiórki** przez podmiot odbierający odpady od mieszkańców



## Etap 2

Obowiązek **weryfikacji czystości odpadów** komunalnych przez instalację komunalną / sortownię

Jeśli zanieczyszczenie przekroczy dopuszczalny poziom, odpady uznawane będą za zmieszane

# SPRAWOZDAWCZOŚĆ PRZYCHODOWO-KOSZTOWA

**Publikowanie kosztów zbiórki i zagospodarowania odpadów komunalnych, w podziale na poszczególne rodzaje / frakcje odpadów, oraz **przychodów ze sprzedaży surowców** przez:**

- podmioty odbierające odpady komunalne
- instalacje komunalne / sortownie

**Publikacja kosztów prowadzonych działań edukacyjnych** przez gminę, wraz z opisem tych działań

**Obowiązek audytu zewnętrznego** (weryfikator środowiskowy EMAS) dla:

- podmiotów odbierających odpady komunalne
  - instalacji komunalnych / sortowni
  - Organizacji Odzysku Opakowań i dobrowolnych porozumień

Obowiązek **badania zasadności i celowości wydatków** poniesionych przez gminy na gospodarkę odpadami komunalnymi, wykonywane przez **Regionalne Izby Obrachunkowe**

**Rejestr organizacji odzysku**, w tym Organizacji Odzysku Opakowań (dobrowolnych porozumień), prowadzony przez Głównego Inspektora Ochrony Środowiska

**Pozwolenia** na prowadzenie działalności przez organizacje odzysku, w tym Organizacje Odzysku Opakowań, wydawane przez Głównego Inspektora Ochrony Środowiska:

- wymagane minimum kapitałowe
- niekaralność członków zarządu i rady nadzorczej
- zawarcie adekwatnej ilości umów z grupami komunalnymi

# Obowiązki i płatności



# PODZIAŁ ZADAŃ

**GMINA**

Gmina

**Organizacja systemu gospodarki odpadami**

**Utrzymanie infrastruktury selektywnej zbiórki**

**Przygotowanie przetargów na odbiór i zagospodarowanie odpadów komunalnych**

**Nadzór nad podmiotami odbierającymi odpady od mieszkańców**

**Prowadzenie edukacji mieszkańców**

**Sporządzenie sprawozdań z odbioru i zagospodarowania odpadów komunalnych, w tym odpadów opakowaniowych**

**Segregacja odpadów komunalnych (w tym opakowaniowych) u źródła**

**Przestrzeganie regulaminu czystości i porządku**

**Wnoszenie opłat za odbiór i zagospodarowanie odpadów**

Mieszkańcy

# PODZIAŁ ZADAŃ



Odbierający odpady



Instalacja komunalna / sortownia

**Odbiór odpadów selektywnie zbieranych od mieszkańców**

**Kontrola selektywnej zbiórki**

**Transport odpadów do instalacji komunalnej / sortowni**

**Weryfikacja jakości (% zanieczyszczeń) odpadów zebranych selektywnie**

**Przygotowanie odpadów do recyklingu**

**Wysortowanie odpadów opakowaniowych z odpadów zmieszanych**

**Transport odpadów do podmiotów prowadzących recykling**



# PODZIAŁ ZADAŃ



Wprowadzający

**Realizacja obowiązków** wynikających z **Rozszerzonej Odpowiedzialności Producenta**, w tym:

osiągnięcie wymaganych poziomów recyklingu

pokrycie kosztów edukacji mieszkańców

pokrycie kosztów selektywnej zbiórki

pokrycie kosztów utrzymania systemu sprawozdawczego

pokrycie kosztów zagospodarowania w celu przekazania do recyklingu



Organizacja Odzysku

**Przejęcie od wprowadzających realizacji obowiązków** prawnych

Prowadzenie **sprawozdawczości**

**Zabezpieczenie** procesu recyklingu



Punkt skupu



Uzdatniający odpady

Odbiór odpadów od mieszkańców w oparciu o wartość surowca

Przekazanie zebranych odpadów do podmiotów uzdatniających w celu poddania ich recyklingowi

Uzdatnianie selektywnie zebranych odpadów w celu poddania ich recyklingowi



Prowadzący recykling

**Realizacja recyklingu i udokumentowanie** realizacji wymaganych poziomów dla odpadów komunalnych, w tym opakowaniowych

Prowadzenie **systemu sprawozdawczego**  
(Bazy Danych o Odpadach)

Prowadzenie rejestru organizacji odzysku, w tym Organizacji Odzysku Opakowań

**Nadzór nad uczestnikami rynku** gospodarki odpadami i kontrola przestrzegania prawa (w tym wydawanie pozwoleń i wykreślanie z rejestru)

**Nadzór nad realizacją obowiązków** wynikających z Rozszerzonej Odpowiedzialności Producenta i koordynacja realizacji tych obowiązków

Podstawą ustalenia kosztów będą **wyniki przetargów** i zawarte umowy na odbiór odpadów od mieszkańców i przygotowanie tych odpadów do recyklingu

---

Koszty pokrywane przez Organizację Odzysku Opakowań będą odpowiadać **kosztom ustalonym w umowach zawartych przez gminy**

Organizacja Odzysku Opakowań pokrywać będzie łącznie co najmniej **80% kosztów** w ramach **gminnego systemu** gospodarki odpadami komunalnymi:

- **selektywnego zebrania i przygotowania** odpadów opakowaniowych do recyklingu oraz **wysortowania** odpadów opakowaniowych z odpadów zmieszanych w celu przekazania ich do recyklingu

---

Organizacja Odzysku Opakowań pokryje koszty dotyczące **wyłącznie odpadów opakowaniowych** zgodnie ze strukturą odpadów komunalnych ustalonych dla danego typu frakcji (w wynikającej ze struktury **proporcji**)

**Koszt** selektywnej zbiórki, transportu oraz przygotowania odpadów opakowaniowych do recyklingu ustalany i rozliczany będzie **oddzielnie dla każdego rodzaju / frakcji** odpadu opakowaniowego

---

Organizacja Odzysku Opakowań pokrywać będzie **koszty netto** (czyli koszty pomniejszone o przychody ze sprzedaży danego rodzaju odpadów (surowców) do podmiotów prowadzących recykling) wyłącznie **zrealizowanych, udokumentowanych i zweryfikowanych** działań

---

Organizacja Odzysku Opakowań pokrywać będzie koszty działań edukacyjnych prowadzonych przez gminę do wysokości **1% całkowitej wysokości kosztów odbioru i zagospodarowania odpadów komunalnych** ponoszonych przez gminę

**Do 20% kosztów** selektywnej zbiórki, transportu i przygotowywania odpadów opakowaniowych do recyklingu **pokrywane będzie przez mieszkańców** w ramach opłaty za odbiór i zagospodarowanie odpadów komunalnych

**Koszt odbioru i transportu odpadów zmieszanych** oraz zagospodarowania odpadów **nieprzekazanych do recyklingu** pokrywać będą wyłącznie **mieszkańcy** w ramach opłaty za odbiór i zagospodarowanie odpadów komunalnych

Organizacja Odzysku Opakowań **nie będzie pokrywać kosztów prowadzenia działalności** przez Punkty Selektywnej Zbiórki Odpadów Komunalnych oraz punkty skupu surowców wtórnych

Organizacja Odzysku Opakowań będzie mogła **pokryć koszt uzdatniania** selektywnie zebranych odpadów w celu przygotowania ich do recyklingu, jeśli przychody ze sprzedaży surowców nie pokryją kosztów takiego uzdatniania



# Model realizacji

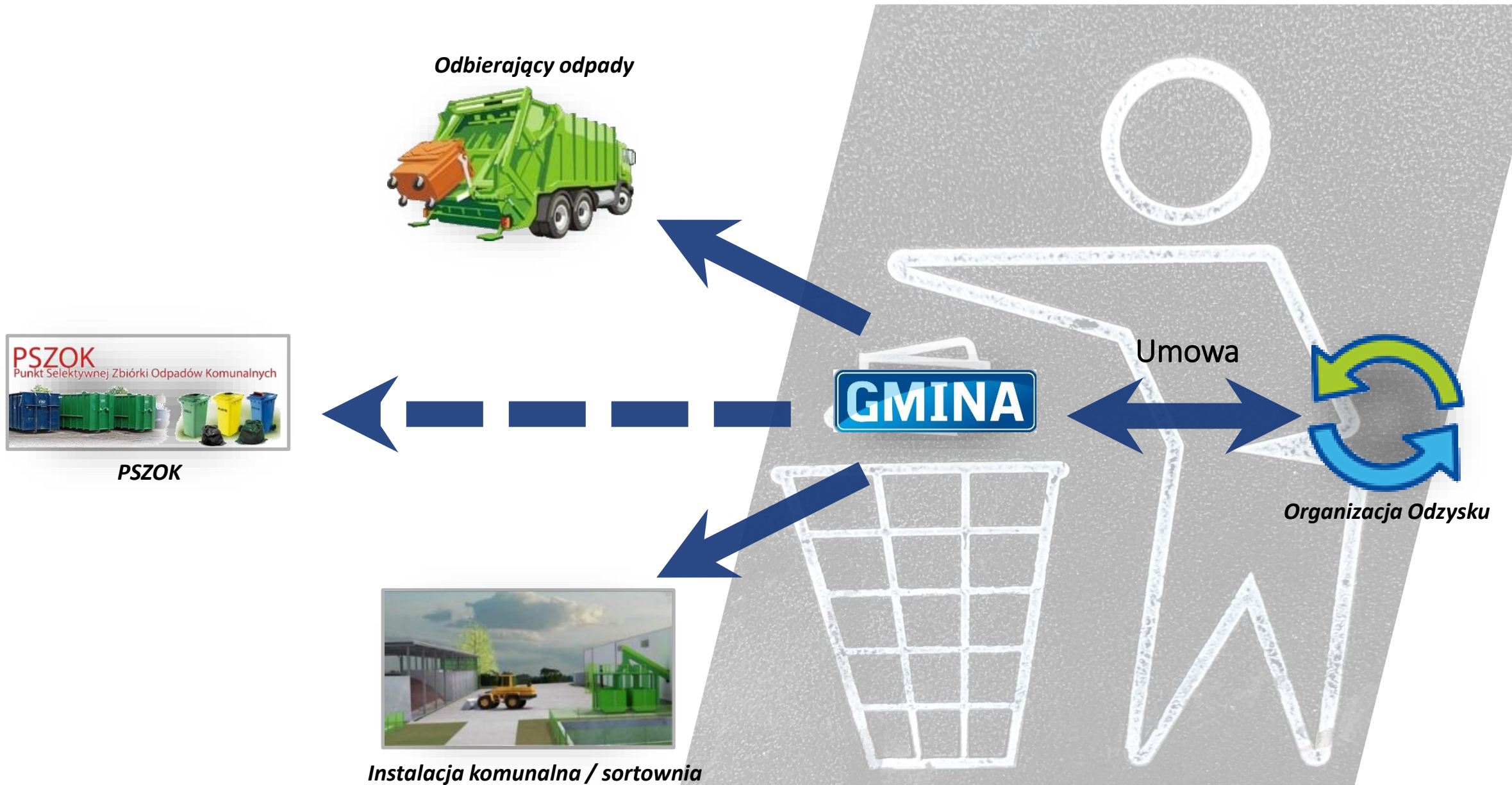


Tworzone będą **grupy komunalne**, w skład których wejdą gminy oraz wybrane przez nie podmioty odpowiedzialne za odbiór i zagospodarowanie odpadów komunalnych

W skład grupy komunalnej będą mogły wejść **Punkty Selektywnej Zbiórki Odpadów Komunalnych**, jeśli Punkty te zbierają odpady opakowaniowe od mieszkańców

**Grupa komunalna**, reprezentowana przez gminę, będzie **stroną umowy** z Organizacją Odzysku Opakowań

# STRUKTURA GRUPY KOMUNALNEJ



# ZAWIERNIANIE UMÓW Z GRUPAMI KOMUNALNYMI

Organizacja Odzysku Opakowań obowiązuje i będzie zawierać umowy z grupami komunalnymi w takiej liczbie, aby **uzyskać** co najmniej **obowiązujące poziomy recyklingu** adekwatne do masy wprowadzenia

---

Dla **terenu** gminy lub sektora będzie mogła być zawarta **tylko 1 umowa** z Organizacją Odzysku Opakowań

---

Główny Inspektor Ochrony Środowiska będzie ogłaszał **terminy rozpoczęcia i zakończenia zawierania umów** pomiędzy grupami komunalnymi a Organizacjami Odzysku Opakowań

# ZADANIA ORGANIZACJI ODZYSKU OPAKOWAŃ

## **Pokrycie kosztu:**

- selektywnej zbiórki odpadów opakowaniowych (przy spełnieniu kryterium jakości) w proporcji wynikającej z udziału odpadów opakowaniowych w danej frakcji odpadów komunalnych
- przygotowania selektywnie zebranych odpadów opakowaniowych do recyklingu
- wysortowania odpadów opakowaniowych z odpadów zmieszanych i przekazania ich do recyklingu
- edukacji mieszkańców

**Wybór podmiotów prowadzących recykling odpadów opakowaniowych (przetarg otwarty)**

**Nadzór nad właściwym procesem przygotowania odpadów opakowaniowych do recyklingu, zgodnych z wymaganiami technologicznymi podmiotów prowadzących recykling**

**Zawarcie umowy z podmiotami prowadzącymi recykling w imieniu instalacji komunalnych / sortowni**

**Zawarcie umowy z podmiotami uzdatniającymi odpady opakowaniowe, jeśli uzdatnienie takie będzie konieczne dla spełnienia wymogów technologicznych podmiotów prowadzących recykling**

# ZADANIA ORGANIZACJI ODZYSKU OPAKOWAŃ

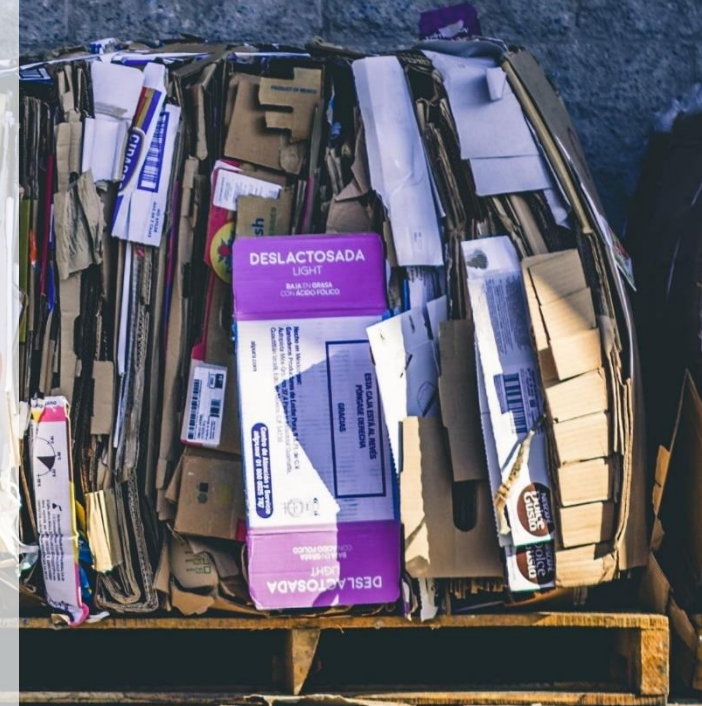
**Rozliczenie przychodów ze sprzedaży odpadów (surowców) w kosztach zagospodarowania danego rodzaju odpadów opakowaniowych w celu przekazania go do recyklingu / ponownego użycia**

---

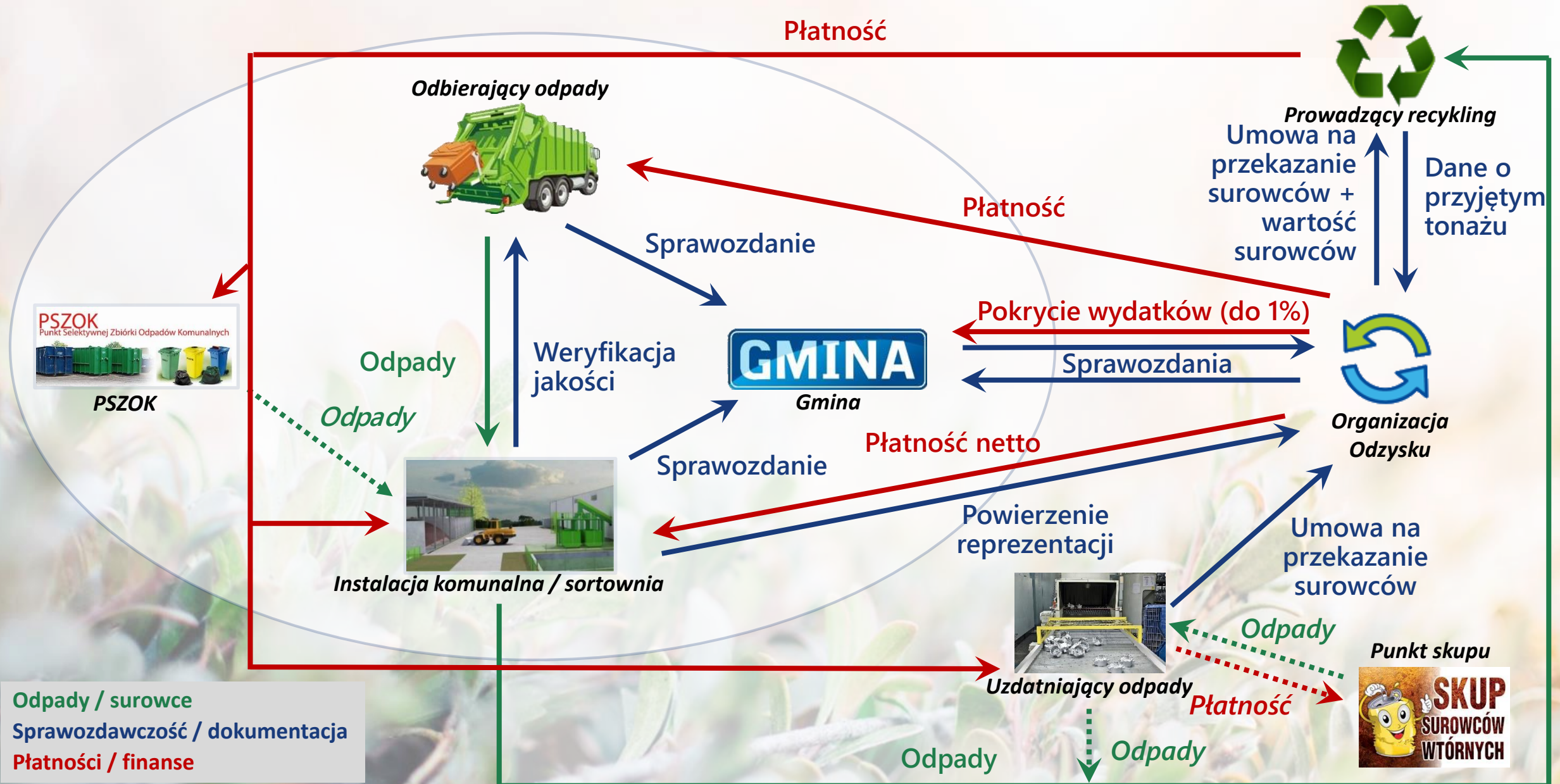
**Sporządzenie i przekazanie grupie komunalnej sprawozdania o tonażu odpadów opakowaniowych przyjętym do recyklingu oraz o przychodach ze sprzedaży odpadów (surowców) do podmiotów prowadzących recykling**

---

**Zabezpieczenie dla wprowadzających materiału z recyklingu dla potrzeb produkcyjnych (prowadzenie negocjacji w imieniu wprowadzających z podmiotami prowadzącymi recykling)**

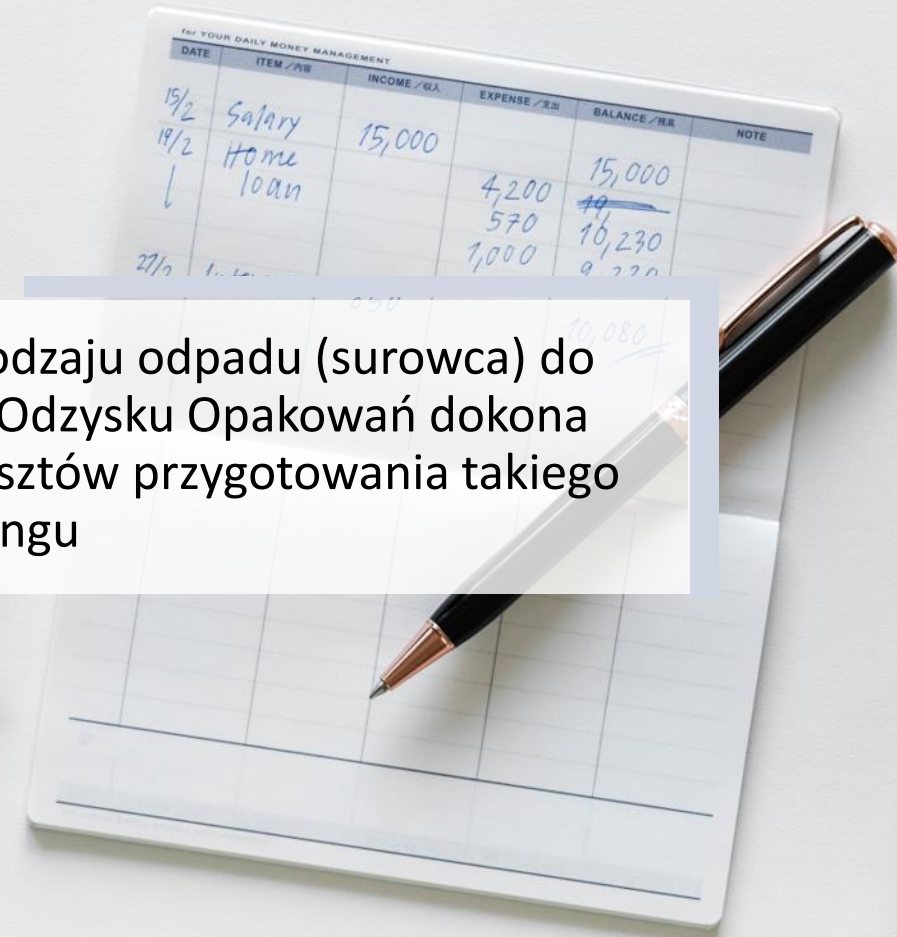


# SCHEMAT REALIZACYJNY



# ROZLICZANIE PRZYCHODÓW I KOSZTÓW

Na podstawie przychodów ze sprzedaży danego rodzaju odpadu (surowca) do podmiotów prowadzących recykling, Organizacja Odzysku Opakowań dokona **odjęcia wysokości tych przychodów** w pokryciu kosztów przygotowania takiego rodzaju odpadu do recyklingu



The image shows a financial ledger titled "FOR YOUR DAILY MONEY MANAGEMENT". It contains handwritten entries in a table format. A pen is resting on the ledger.

DATE	ITEM / FR	INCOME / GR	EXPENSE / DR	BALANCE / BR	NOTE
15/2	Salary	15,000			
19/2	Home loan		4,200	15,000	
			570	<del>14,230</del>	
			1,000	16,230	
27/2				9,230	



Organizacja Odzysku Opakowań dokona płatności na podstawie kosztów wykazanych **w sprawozdaniach gminnych:**

- opartych na sprawozdaniach podmiotów odbierających odpady komunalne od mieszkańców i przygotowujących je do recyklingu
- wykazujących wydatki gminy z tytułu przeprowadzonych działań edukacyjnych

Płatność ze strony Organizacji Odzysku nastąpi **po:**

- zatwierdzeniu stosownych sprawozdań przez gminę
- zbadaniu wydatków na gospodarkę odpadami przeprowadzonej przez Regionalną Izbę Obrachunkową
- przeprowadzeniu wszystkich audytów zewnętrznych (EMAS)



# KONSEKWENCJE NIEPRAWIDŁOWOŚCI

W przypadku **niezatwierdzenia sprawozdań / wykazania nieprawidłowości w audytach:**

- podmiotu odpowiedzialnego za odbiór i zagospodarowanie odpadów
- gminy

nastąpi **brak płatności ze strony Organizacji Odzysku Opakowań**

W takim przypadku, gmina **zobowiązana będzie podnieść opłaty** za odbiór i zagospodarowanie odpadów od mieszkańców

## SZCZEGÓLNE RODZAJE OPAKOWAŃ

Wprowadzający **opakowania wielokrotnego użytku** nie będą obciążani przez Organizację Odzysku Opakowań **kosztami selektywnej zbiórki i przygotowania odpadów** do recyklingu oraz **kosztami edukacji mieszkańców** w zakresie wprowadzanych opakowań wielokrotnego użytku

Wprowadzający **opakowania wielomateriałowe** oraz po **środkach niebezpiecznych** będą mogli **realizować obowiązek** recyklingu i odzysku **w dotychczasowej formie** dobrowolnych porozumień.

W takim jednak przypadku, dobrowolne porozumienia działać będą **na zasadach określonych dla Organizacji Odzysku Opakowań**

Wprowadzający takie opakowania, dla których realizacja obowiązku recyklingu odbywa się **w oparciu o obrót komercyjny**, nie będą obciążani przez Organizację Odzysku Opakowań **kosztami zbiórki** takich opakowań oraz **kosztami edukacji mieszkańców** w zakresie wprowadzanych takich opakowań

A group of people's hands are clasped together in a circle, symbolizing teamwork and collaboration. The hands are of various skin tones and are wearing different colored sleeves: light blue, yellow, and red and white checkered. The background is blurred, showing other people in a group setting.

# **Korzyści dla gospodarki odpadami w Polsce**

# SPRAWNY SYSTEM W OBIEGU ZAMKNIĘTYM



Rzetelna transpozycja dyrektyw

Realna odpowiedzialność  
wprowadzających za opakowania

Wyższe poziomy recyklingu



Więcej surowców o odpowiedniej  
jakości

**GMINA**

Uczciwe współfinansowanie  
gospodarki odpadami

Wyższa jakość selektywnej  
zbiórki

Pokrycie kosztów  
zrealizowanych działań

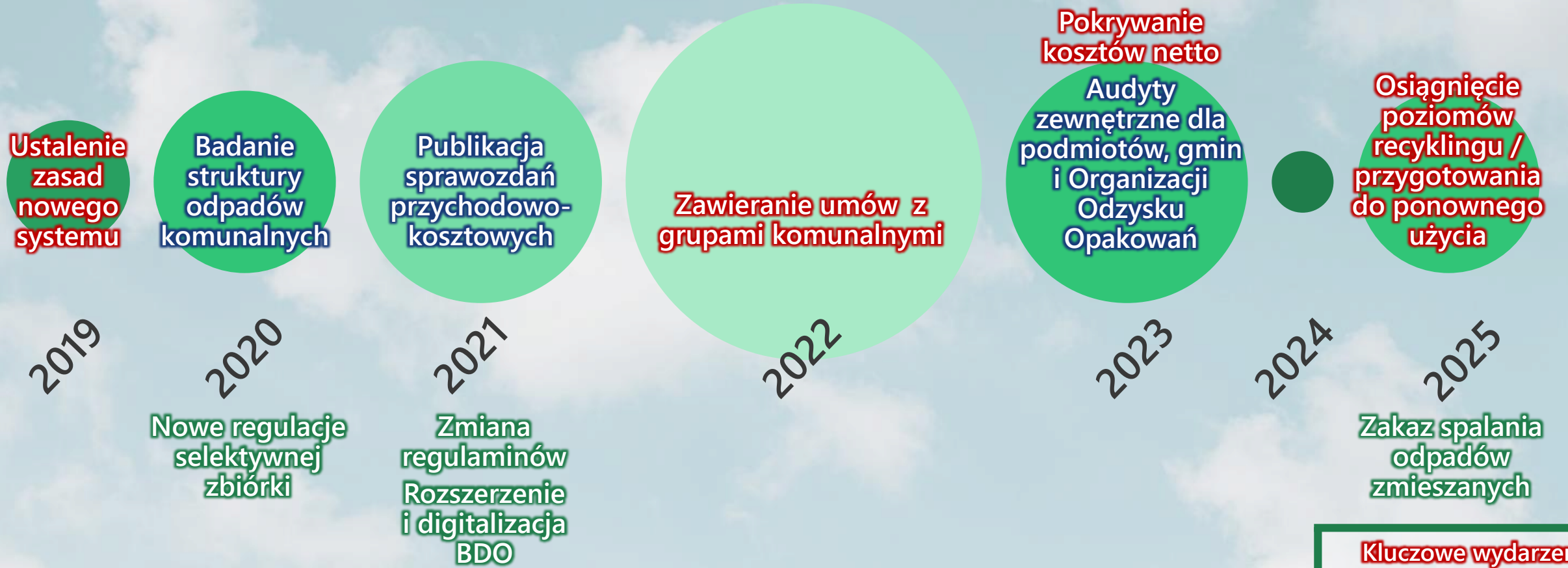
Gwarancja sprzedaży surowców  
do recyklingu



Materiał do produkcji nowych  
opakowań



# HARMONOGRAM REALIZACJI



**Kluczowe wydarzenia**  
Zmiany postulowane  
Zmiany już planowane



Czas na  
**działanie**